

## Übersicht und Preise der Grund- und Ersatzversorgung gültig ab 01.04.2019 (Stand 01.04.2019)

### Grund- und Ersatzversorgung ohne Schwachlastregelung

Das **Stromentgelt** wird errechnet aus dem Verbrauchspreis und dem Grundpreis. Im Grundpreis ist die Bereitstellung einer Messeinrichtung (in der Regel ein Eintarifzähler) enthalten. Ein Grundpreis wird auch dann berechnet, wenn kein Strom bezogen wird.

Eintarifzähler	bis 373 kWh/Jahr <sup>3</sup>		ab 373 kWh/Jahr <sup>3</sup>	
	Verbrauchspreis in ct/kWh			
<b>SWE-Preis</b> (netto) inkl. Netznutzung und KA	27,799		14,00	
<b>Gesetzliche Steuern und Umlagen</b> <sup>1</sup> (netto)	9,461		9,461	
Gesamt (netto)	37,26		23,461	
<b>Brutto</b> <sup>2</sup>	<b>44,34</b>		<b>27,92</b>	
Grundpreis in Euro/Monat				
Netto	2,33		6,62	
<b>Brutto</b> <sup>**</sup>	<b>2,77</b>		<b>7,88</b>	

<sup>1</sup> Gesetzliche Steuern und Umlagen: 6,405 ct/kWh EEG – 0,280 ct/kWh KWK-G – 0,305 ct/kWh § 19 StromNEV – 0,416 ct/kWh Offshore-Haftungsumlage – 0,005 ct/kWh AbLaV-Umlage – 2,05 ct/kWh Stromsteuer

<sup>2</sup> Die **Bruttopreise sind gerundet und enthalten die gesetzliche Umsatzsteuer (derzeit 19%)**.

<sup>3</sup> Bei unterjährigen Abrechnungen oder Abgrenzungen verschiebt sich die Verbrauchsstufe entsprechend.  
Beispiel: 365 Tage = 373 kWh / 275 Tage = 281 kWh / 410 Tage = 419 kWh

### Grund- und Ersatzversorgung mit Schwachlastregelung

Bei der Grundversorgung kann der Kunde zusätzlich die Schwachlastregelung wählen. Die Versorgung allein nach der Schwachlastregelung ist nicht möglich.

Das **Stromentgelt** wird errechnet aus den Verbrauchspreisen (HT und NT) und dem Grundpreis. Im Grundpreis ist die Bereitstellung einer Messeinrichtung (in der Regel ein Zweitarifzähler) enthalten. Ein Grundpreis wird auch dann berechnet, wenn kein Strom bezogen wird.

Zweitarifzähler	bis 373 kWh/Jahr (HT) <sup>3</sup>		ab 373 kWh/Jahr (HT) <sup>3</sup>	
	Verbrauchspreis in ct/kWh			
	HT	NT	HT	NT
<b>SWE-Preis</b> (netto) inkl. Netznutzung und KA	27,799	8,80	14,00	8,80
<b>Gesetzliche Steuern und Umlagen</b> <sup>1</sup> (netto)	9,461	9,461	9,461	9,461
Gesamt (netto)	37,26	18,261	23,461	18,261
<b>Brutto</b> <sup>2</sup>	<b>44,34</b>	<b>21,73</b>	<b>27,92</b>	<b>21,73</b>
Grundpreis in Euro/Monat				
Netto	4,20		8,49	
<b>Brutto</b> <sup>**</sup>	<b>5,00</b>		<b>10,10</b>	

<sup>1</sup> Gesetzliche Steuern und Umlagen: 6,405 ct/kWh EEG – 0,280 ct/kWh KWK-G – 0,305 ct/kWh § 19 StromNEV – 0,416 ct/kWh Offshore-Haftungsumlage – 0,005 ct/kWh AbLaV-Umlage – 2,05 ct/kWh Stromsteuer

<sup>2</sup> Die **Bruttopreise sind gerundet und enthalten die gesetzliche Umsatzsteuer (derzeit 19%)**.

<sup>3</sup> Bei unterjährigen Abrechnungen oder Abgrenzungen verschiebt sich die Verbrauchsstufe entsprechend.  
Beispiel: 365 Tage = 373 kWh / 275 Tage = 281 kWh / 410 Tage = 419 kWh

## Übersicht und Preise der Grund- und Ersatzversorgung für Wärmepumpen und Speicherheizung mit Eintarifzähler – getrennte Messung, gültig ab 01.04.2019 (Stand 01.04.2019)

Das **Stromentgelt** wird errechnet aus dem Verbrauchspreis und dem Grundpreis. Im Grundpreis ist die Bereitstellung einer Messeinrichtung (Eintarifzähler) enthalten. Ein Grundpreis wird auch dann berechnet, wenn kein Strom bezogen wird.

### Komfortwärme extra

Verbrauchspreis in ct/kWh	
<b>SWE-Preis</b> (netto) inkl. Netznutzung und KA	7,442
<b>Gesetzliche Steuern und Umlagen</b> <sup>1</sup> (netto)	9,461
Gesamt (netto)	16,903
<b>Brutto</b> <sup>2</sup>	<b>20,11</b>
Grundpreis in Euro/Monat	
Netto	4,20
<b>Brutto</b> **	<b>5,00</b>

<sup>1</sup> Gesetzliche Steuern und Umlagen: 6,405 ct/kWh EEG – 0,280 ct/kWh KWK-G – 0,305 ct/kWh § 19 StromNEV – 0,416 ct/kWh Offshore-Haftungsumlage – 0,005 ct/kWh AbLaV-Umlage – 2,05 ct/kWh Stromsteuer

<sup>2</sup> Die Bruttopreise sind gerundet und enthalten die gesetzliche Umsatzsteuer (derzeit 19%).

## Übersicht und Preise der Grund- und Ersatzversorgung für Wärmepumpen mit Zweitarifzähler – getrennte Messung, gültig ab 01.04.2019 (Stand 01.04.2019)

Das **Stromentgelt** wird errechnet aus den Verbrauchspreisen (HT und NT) und dem Grundpreis. Im Grundpreis ist die Bereitstellung einer Messeinrichtung (Zweitarifzähler) enthalten. Ein Grundpreis wird auch dann berechnet, wenn kein Strom bezogen wird.

### Komfortwärme plus

	Verbrauchspreis in ct/kWh	
	HT	NT
<b>SWE-Preis</b> (netto) inkl. Netznutzung und KA	12,841	6,75
<b>Gesetzliche Steuern und Umlagen</b> <sup>1</sup> (netto)	9,461	9,461
Gesamt (netto)	22,302	16,211
<b>Brutto</b> <sup>2</sup>	<b>26,54</b>	<b>19,29</b>
Grundpreis in Euro/Monat		
Netto	4,20	
<b>Brutto</b> **	<b>5,00</b>	

<sup>1</sup> Gesetzliche Steuern und Umlagen: 6,405 ct/kWh EEG – 0,280 ct/kWh KWK-G – 0,305 ct/kWh § 19 StromNEV – 0,416 ct/kWh Offshore-Haftungsumlage – 0,005 ct/kWh AbLaV-Umlage – 2,05 ct/kWh Stromsteuer

<sup>2</sup> Die Bruttopreise sind gerundet und enthalten die gesetzliche Umsatzsteuer (derzeit 19%).

## Übersicht und Preise der Grund- und Ersatzversorgung für Speicherheizung mit Zweitarifzähler – getrennte Messung, gültig ab 01.04.2019 (Stand 01.04.2019)

Das **Stromentgelt** wird errechnet aus den Verbrauchspreisen (HT und NT) und dem Grundpreis. Im Grundpreis ist die Bereitstellung einer Messeinrichtung (Zweitarifzähler) enthalten. Ein Grundpreis wird auch dann berechnet, wenn kein Strom bezogen wird.

<i>Komfortwärme zwei</i>		
Verbrauchspreis in ct/kWh		
	HT	NT
<b>SWE-Preis</b> (netto) inkl. Netznutzung und KA	12,841	6,75
<b>Gesetzliche Steuern und Umlagen</b> <sup>1</sup> (netto)	9,461	9,461
Gesamt (netto)	22,302	16,211
<b>Brutto</b> <sup>2</sup>	<b>26,54</b>	<b>19,29</b>
Grundpreis in Euro/Monat		
Netto	4,20	
<b>Brutto</b> **	<b>5,00</b>	

<sup>1</sup> Gesetzliche Steuern und Umlagen: 6,405 ct/kWh EEG – 0,280 ct/kWh KWK-G – 0,305 ct/kWh § 19 StromNEV – 0,416 ct/kWh Offshore-Haftungsumlage – 0,005 ct/kWh AbLaV-Umlage – 2,05 ct/kWh Stromsteuer

<sup>2</sup> Die **Bruttopreise** sind gerundet und enthalten die gesetzliche Umsatzsteuer (derzeit 19%).

## Übersicht und Preise der Grund- und Ersatzversorgung für Speicherheizung mit Zweitarifzähler – gemeinsame Messung, gültig ab 01.04.2019 (Stand 01.04.2019)

Das **Stromentgelt** wird errechnet aus den Verbrauchspreisen (HT und NT) und dem Grundpreis. Im Grundpreis ist die Bereitstellung einer Messeinrichtung (Zweitarifzähler) enthalten. Ein Grundpreis wird auch dann berechnet, wenn kein Strom bezogen wird.

<i>Komfortwärme eins</i>		
Verbrauchspreis in ct/kWh		
	HT	NT
<b>SWE-Preis</b> (netto) inkl. Netznutzung und KA	14,391	6,75
<b>Gesetzliche Steuern und Umlagen</b> <sup>1</sup> (netto)	9,461	9,461
Gesamt (netto)	23,852	16,211
<b>Brutto</b> <sup>2</sup>	<b>28,38</b>	<b>19,29</b>
Grundpreis in Euro/Monat		
Netto	8,49	
<b>Brutto</b> **	<b>10,10</b>	

<sup>1</sup> Gesetzliche Steuern und Umlagen: 6,405 ct/kWh EEG – 0,280 ct/kWh KWK-G – 0,305 ct/kWh § 19 StromNEV – 0,416 ct/kWh Offshore-Haftungsumlage – 0,005 ct/kWh AbLaV-Umlage – 2,05 ct/kWh Stromsteuer

<sup>2</sup> Die **Bruttopreise** sind gerundet und enthalten die gesetzliche Umsatzsteuer (derzeit 19%).

### Sonstige Verrechnungspreise

Falls zusätzliche Mess- und Steuereinrichtungen erforderlich sind, erhöht sich der zu zahlende Preis wie folgt:

	Netto	Brutto
Stromwandlersatz	63,15 Euro/Jahr	<b>75,15 Euro/Jahr</b>
Tarifschaltung einzeln	8,00 Euro/Jahr	<b>9,52 Euro/Jahr</b>

Die Bruttopreise sind gerundet und enthalten die gesetzliche Umsatzsteuer (derzeit 19%).

### Hinweis zur Haftung bei Versorgungsstörungen

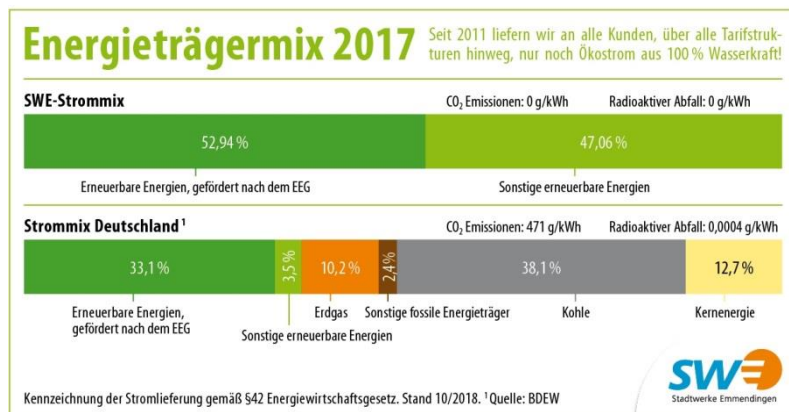
Bei Unterbrechung oder bei Unregelmäßigkeiten in der Stromversorgung kann der Kunde Ansprüche gegenüber dem Netzbetreiber geltend machen, soweit es sich um Folgen einer Störung des Netzbetriebs einschließlich des Netzanschlusses handelt. Die SWE wird auf Wunsch unverzüglich über die mit der Schadensverursachung durch den Netzbetreiber zusammen hängenden Tatsachen insoweit Auskunft geben, als sie der SWE bekannt sind oder in zumutbarer Weise von der SWE aufgeklärt werden können.

### Verbraucherservice der Bundesnetzagentur

Der Verbraucherservice der Bundesnetzagentur stellt Informationen über das geltende Recht, das Rechte als Haushaltskunde und über Streitbeilegungsverfahren für die Bereiche Elektrizität und Gas zur Verfügung und ist unter folgenden Kontaktdaten erreichbar: Bundesnetzagentur für Elektrizität, Gas, Telekommunikation, Post und Eisenbahnen Verbraucherservice, Postfach 8001, 53105 Bonn, Telefon: Mo. – Fr. von 9:00 bis 15:00 Uhr 030 22480-500 oder 01805 101000 – bundesweites Infotelefon (Festnetzpreis 14 Cent/min; Mobilfunkpreise maximal 42 Cent/min) Telefax: 030 22480-323, E-Mail: [verbraucherservice-energie@bnetza.de](mailto:verbraucherservice-energie@bnetza.de)

### Information zur Schlichtungsstelle

Zur Beilegung von Streitigkeiten zwischen Unternehmen und Verbrauchern über den Anschluss an das Versorgungsnetz, die Belieferung mit Energie sowie die Messung der Energie kann die anerkannte oder beauftragte Schlichtungsstelle angerufen werden. Sofern ein Verbraucher eine Schlichtung bei der Schlichtungsstelle beantragt, ist das Unternehmen verpflichtet, an dem Schlichtungsverfahren teilzunehmen. Der Antrag des Verbrauchers auf Einleitung des Schlichtungsverfahrens ist erst zulässig, wenn das Unternehmen im Verfahren nach § 111a des Energiewirtschafts-gesetzes (EnWG) der Verbraucherbeschwerde nicht abgeholfen hat. Schlichtungsverfahren sollen regelmäßig innerhalb von 3 Monaten abgeschlossen werden. Das Recht der Beteiligten, die Gerichte anzurufen oder ein anderes Verfahren nach dem EnWG zu beantragen, bleibt unberührt. Sofern wegen eines Anspruchs, der durch das Schlichtungsverfahren betroffen ist, ein Mahnverfahren eingeleitet wurde, soll der das Mahnverfahren betreibende Beteiligte auf Veranlassung der Schlichtungsstelle das Ruhen des Mahnverfahrens bewirken. Die Kontaktdaten der Schlichtungsstelle sind: Schlichtungsstelle Energie e.V., Friedrichstraße 133, 10117 Berlin, Telefon: 030 27 57 240-0 Fax: 030 27 57 240-69, Internet: [www.schlichtungsstelle-energie.de](http://www.schlichtungsstelle-energie.de)



### Tarifdarstellung nach § 2 der StromGVV

Auf den folgenden Seiten erhalten Sie die gesetzlich vorgeschriebene Tarifdarstellung nach § 2 der StromGVV.

Nachstehend erhalten Sie die gesetzlich vorgeschriebene Tarifdarstellung nach § 2 der StromGVV

<b>Allgemeiner Preis der Grundversorgung mit Eintarifzähler ab 373 kWh/a</b>		
Verbrauchsunabhängiger Grundpreis pro Jahr in Euro		
Grundpreis pro Monat in Euro	7,88	
Arbeitspreis pro verbrauchte Kilowattstunde in Cent/kWh		27,92
<b>Erläuterung zu der Zusammensetzung des Allgemeinen Preises und zu den tatsächlich einfließenden Kostenbelastungen</b>		
In Ihrem Endpreis sind 19% Umsatzsteuer enthalten. Der Allgemeine Preis vor Umsatzsteuer (netto) beträgt:		
Verbrauchsunabhängiger Grundpreis pro Jahr in Euro		
Grundpreis pro Monat in Euro	6,62	
Arbeitspreis pro verbrauchte Kilowattstunde in Cent/kWh		23,461
<b>In den Netto-Endpreis fließen ein:</b>		
	Euro/Jahr	Cent/kWh
Stromsteuer		2,05
Konzessionsabgabe (Wegenutzungsgeld an Gemeinden)		1,59
Umlage nach Erneuerbare-Energien-Gesetz		6,405
Aufschlag nach Kraft-Wärme-Kopplungsgesetz		0,280
Umlage nach § 19 Absatz 2 der Stromnetzentgeltverordnung		0,305
Umlage nach § 17f Absatz 5 des Energiewirtschaftsgesetzes		0,146
Umlage nach § 18 der Verordnung zu abschaltbaren Lasten		0,005
Als Entgelte des Netzbetreibers fließen ein:		
Netzentgelt pro Kilowattstunde		4,35
Verbrauchsunabhängiger Grund- und Abrechnungspreis Netz	28,00	
Messstellenbetrieb (wenn vom Netzbetreiber durchgeführt)	12,95	
Messung (wenn vom Netzbetreiber durchgeführt)		
Saldo der genannten einfließenden Kostenbelastungen:	40,95	15,401
Rechnerisch ergibt sich damit als Grundversorgeranteil für die vom Grundversorger erbrachten Leistungen (Beschaffung und Vertrieb einschließlich Marge):		
am verbrauchsunabhängigen Grundpreis pro Jahr in Euro	38,49	
am Arbeitspreis pro verbrauchte Kilowattstunde		8,06

<b>Allgemeiner Preis der Grundversorgung mit Eintarifzähler bis 373 kWh/a</b>		
Verbrauchsunabhängiger Grundpreis pro Jahr in Euro		
Grundpreis pro Monat in Euro	2,77	
Arbeitspreis pro verbrauchte Kilowattstunde in Cent/kWh		44,34
<b>Erläuterung zu der Zusammensetzung des Allgemeinen Preises und zu den tatsächlich einfließenden Kostenbelastungen</b>		
In Ihrem Endpreis sind 19% Umsatzsteuer enthalten. Der Allgemeine Preis vor Umsatzsteuer (netto) beträgt:		
Verbrauchsunabhängiger Grundpreis pro Jahr in Euro		
Grundpreis pro Monat in Euro	2,33	
Arbeitspreis pro verbrauchte Kilowattstunde in Cent/kWh		37,26
<b>In den Netto-Endpreis fließen ein:</b>		
	Euro/Jahr	Cent/kWh
Stromsteuer		2,05
Konzessionsabgabe (Wegenutzungsgeld an Gemeinden)		1,59
Umlage nach Erneuerbare-Energien-Gesetz		6,405
Aufschlag nach Kraft-Wärme-Kopplungsgesetz		0,280
Umlage nach § 19 Absatz 2 der Stromnetzentgeltverordnung		0,305
Umlage nach § 17f Absatz 5 des Energiewirtschaftsgesetzes		0,146
Umlage nach § 18 der Verordnung zu abschaltbaren Lasten		0,005
Als Entgelte des Netzbetreibers fließen ein:		
Netzentgelt pro Kilowattstunde		4,35
Verbrauchsunabhängiger Grund- und Abrechnungspreis Netz	28,00	
Messstellenbetrieb (wenn vom Netzbetreiber durchgeführt)	12,95	
Messung (wenn vom Netzbetreiber durchgeführt)		
Saldo der genannten einfließenden Kostenbelastungen:	40,95	15,401
Rechnerisch ergibt sich damit als Grundversorgeranteil für die vom Grundversorger erbrachten Leistungen (Beschaffung und Vertrieb einschließlich Marge):		
am verbrauchsunabhängigen Grundpreis pro Jahr in Euro	-12,99	
am Arbeitspreis pro verbrauchte Kilowattstunde in Cent/kWh		21,859

Die staatlich veranlassten Preisbestandteile sind auf der **Informationsplattform der deutschen Übertragungsnetzbetreiber** ([www.netztransparenz.de](http://www.netztransparenz.de)) veröffentlicht.

Nachstehend erhalten Sie die gesetzlich vorgeschriebene Tarifierstellung nach § 2 der StromGVV

<b>Allgemeiner Preis der Grundversorgung mit Zweitarifzähler ab 373 kWh/a</b>			
Verbrauchsunabhängiger Grundpreis pro Jahr in Euro			
Grundpreis pro Monat in Euro	10,10		
		HT	NT
Arbeitspreis pro verbrauchte Kilowattstunde in Cent/kWh		27,92	21,73
<b>Erläuterung zu der Zusammensetzung des Allgemeinen Preises und zu den tatsächlich einfließenden Kostenbelastungen</b>			
In Ihrem Endpreis sind 19% Umsatzsteuer enthalten. Der Allgemeine Preis vor Umsatzsteuer (netto) beträgt:			
Verbrauchsunabhängiger Grundpreis pro Jahr in Euro			
Grundpreis pro Monat in Euro	8,49		
		HT	NT
Arbeitspreis pro verbrauchte Kilowattstunde in Cent/kWh		23,461	18,261
<b>In den Netto-Endpreis fließen ein:</b>			
	<b>Euro/Jahr</b>	<b>Cent/kWh</b>	
		HT	NT
Stromsteuer		2,05	2,05
Konzessionsabgabe (Wegenutzungsgeld an Gemeinden)		1,59	0,61
Umlage nach Erneuerbare-Energien-Gesetz		6,405	6,405
Aufschlag nach Kraft-Wärme-Kopplungsgesetz		0,280	0,280
Umlage nach § 19 Absatz 2 der Stromnetzentgeltverordnung		0,305	0,305
Umlage nach § 17f Absatz 5 des Energiewirtschaftsgesetzes		0,416	0,416
Umlage nach § 18 der Verordnung zu abschaltbaren Lasten		0,005	0,005
Als Entgelte des Netzbetreibers fließen ein:			
Netzentgelt pro Kilowattstunde		4,35	4,35
Verbrauchsunabhängiger Grund- und Abrechnungspreis Netz	28,00		
Messstellenbetrieb (wenn vom Netzbetreiber durchgeführt)	23,08		
Messung (wenn vom Netzbetreiber durchgeführt)			
Saldo der genannten einfließenden Kostenbelastungen:	51,08	15,401	14,421
Rechnerisch ergibt sich damit als Grundversorgeranteil für die vom Grundversorger erbrachten Leistungen (Beschaffung und Vertrieb einschließlich Marge):			
am verbrauchsunabhängigen Grundpreis pro Jahr	50,80		
am Arbeitspreis pro verbrauchte Kilowattstunde		8,06	3,84

<b>Allgemeiner Preis der Grundversorgung mit Zweitarifzähler bis 373 kWh/a</b>			
Verbrauchsunabhängiger Grundpreis pro Jahr in Euro			
Grundpreis pro Monat in Euro	5,00		
		HT	NT
Arbeitspreis pro verbrauchte Kilowattstunde in Cent/kWh		44,34	21,73
<b>Erläuterung zu der Zusammensetzung des Allgemeinen Preises und zu den tatsächlich einfließenden Kostenbelastungen</b>			
In Ihrem Endpreis sind 19% Umsatzsteuer enthalten. Der Allgemeine Preis vor Umsatzsteuer (netto) beträgt:			
Verbrauchsunabhängiger Grundpreis pro Jahr in Euro			
Grundpreis pro Monat in Euro	4,20		
		HT	NT
Arbeitspreis pro verbrauchte Kilowattstunde in Cent/kWh		37,26	18,261
<b>In den Netto-Endpreis fließen ein:</b>			
	<b>Euro/Jahr</b>	<b>Cent/kWh</b>	
		HT	NT
Stromsteuer		2,05	2,05
Konzessionsabgabe (Wegenutzungsgeld an Gemeinden)		1,59	0,61
Umlage nach Erneuerbare-Energien-Gesetz		6,405	6,405
Aufschlag nach Kraft-Wärme-Kopplungsgesetz		0,280	0,280
Umlage nach § 19 Absatz 2 der Stromnetzentgeltverordnung		0,305	0,305
Umlage nach § 17f Absatz 5 des Energiewirtschaftsgesetzes		0,416	0,416
Umlage nach § 18 der Verordnung zu abschaltbaren Lasten		0,005	0,005
Als Entgelte des Netzbetreibers fließen ein:			
Netzentgelt pro Kilowattstunde		4,35	4,35
Verbrauchsunabhängiger Grund- und Abrechnungspreis Netz	28,00		
Messstellenbetrieb (wenn vom Netzbetreiber durchgeführt)	23,08		
Messung (wenn vom Netzbetreiber durchgeführt)			
Saldo der genannten einfließenden Kostenbelastungen:	51,08	15,401	14,421
Rechnerisch ergibt sich damit als Grundversorgeranteil für die vom Grundversorger erbrachten Leistungen (Beschaffung und Vertrieb einschließlich Marge):			
am verbrauchsunabhängigen Grundpreis pro Jahr	-0,68		
am Arbeitspreis pro verbrauchte Kilowattstunde		21,859	3,84

Die staatlich veranlassten Preisbestandteile sind auf der **Informationsplattform der deutschen Übertragungsnetzbetreiber** ([www.netztransparenz.de](http://www.netztransparenz.de)) veröffentlicht.

Nachstehend erhalten Sie die gesetzlich vorgeschriebene Tarifierstellung nach § 2 der StromGVV

<b>Komfortwärme extra</b>		
Verbrauchsunabhängiger Grundpreis pro Jahr in Euro		
Grundpreis pro Monat in Euro	5,00	
Arbeitspreis pro verbrauchte Kilowattstunde in Cent/kWh		20,11
<b>Erläuterung zu der Zusammensetzung des Allgemeinen Preises und zu den tatsächlich einfließenden Kostenbelastungen</b>		
In Ihrem Endpreis sind 19% Umsatzsteuer enthalten. Der Allgemeine Preis vor Umsatzsteuer (netto) beträgt:		
Verbrauchsunabhängiger Grundpreis pro Jahr in Euro		
Grundpreis pro Monat in Euro	4,20	
Arbeitspreis pro verbrauchte Kilowattstunde in Cent/kWh		16,903
<b>In den Netto-Endpreis fließen ein:</b>		
	Euro/Jahr	Cent/kWh
Stromsteuer		2,05
Konzessionsabgabe (Wegenutzungsgeld an Gemeinden)		0,11
Umlage nach Erneuerbare-Energien-Gesetz		6,405
Aufschlag nach Kraft-Wärme-Kopplungsgesetz		0,280
Umlage nach § 19 Absatz 2 der Stromnetzentgeltverordnung		0,305
Umlage nach § 17f Absatz 5 des Energiewirtschaftsgesetzes		0,416
Umlage nach § 18 der Verordnung zu abschaltbaren Lasten		0,005
Als Entgelte des Netzbetreibers fließen ein:		
Netzentgelt pro Kilowattstunde		1,74
Verbrauchsunabhängiger Grund- und Abrechnungspreis Netz	28,00	
Messstellenbetrieb (wenn vom Netzbetreiber durchgeführt)	20,95	
Messung (wenn vom Netzbetreiber durchgeführt)		
Saldo der genannten einfließenden Kostenbelastungen:	48,95	11,311
Rechnerisch ergibt sich damit als Grundversorgeranteil für die vom Grundversorger erbrachten Leistungen (Beschaffung und Vertrieb einschließlich Marge):		
am verbrauchsunabhängigen Grundpreis pro Jahr in Euro	1,45	
am Arbeitspreis pro verbrauchte Kilowattstunde		5,592

<b>Komfortwärme plus</b>			
Verbrauchsunabhängiger Grundpreis pro Jahr in Euro			
Grundpreis pro Monat in Euro	5,00		
		HT	NT
Arbeitspreis pro verbrauchte Kilowattstunde in Cent/kWh		26,54	19,29
<b>Erläuterung zu der Zusammensetzung des Allgemeinen Preises und zu den tatsächlich einfließenden Kostenbelastungen</b>			
In Ihrem Endpreis sind 19% Umsatzsteuer enthalten. Der Allgemeine Preis vor Umsatzsteuer (netto) beträgt:			
Verbrauchsunabhängiger Grundpreis pro Jahr in Euro			
Grundpreis pro Monat in Euro	4,20		
		HT	NT
Arbeitspreis pro verbrauchte Kilowattstunde in Cent/kWh		22,302	16,211
<b>In den Netto-Endpreis fließen ein:</b>			
	Euro/Jahr	Cent/kWh	
		HT	NT
Stromsteuer		2,05	2,05
Konzessionsabgabe (Wegenutzungsgeld an Gemeinden)		0,11	0,11
Umlage nach Erneuerbare-Energien-Gesetz		6,405	6,405
Aufschlag nach Kraft-Wärme-Kopplungsgesetz		0,280	0,280
Umlage nach § 19 Absatz 2 der Stromnetzentgeltverordnung		0,305	0,305
Umlage nach § 17f Absatz 5 des Energiewirtschaftsgesetzes		0,416	0,416
Umlage nach § 18 der Verordnung zu abschaltbaren Lasten		0,005	0,005
Als Entgelte des Netzbetreibers fließen ein:			
Netzentgelt pro Kilowattstunde		1,74	1,74
Verbrauchsunabhängiger Grund- und Abrechnungspreis Netz	28,00		
Messstellenbetrieb (wenn vom Netzbetreiber durchgeführt)	31,08		
Messung (wenn vom Netzbetreiber durchgeführt)			
Saldo der genannten einfließenden Kostenbelastungen:	59,08	11,311	11,311
Rechnerisch ergibt sich damit als Grundversorgeranteil für die vom Grundversorger erbrachten Leistungen (Beschaffung und Vertrieb einschließlich Marge):			
am verbrauchsunabhängigen Grundpreis pro Jahr	-8,68		
am Arbeitspreis pro verbrauchte Kilowattstunde		10,991	4,90

Die staatlich veranlassten Preisbestandteile sind auf der **Informationsplattform der deutschen Übertragungsnetzbetreiber** ([www.netztransparenz.de](http://www.netztransparenz.de)) veröffentlicht.

Nachstehend erhalten Sie die gesetzlich vorgeschriebene Tarifierstellung nach § 2 der StromGVV

<b>Komfortwärme zwei</b>			
Verbrauchsunabhängiger Grundpreis pro Jahr in Euro			
Grundpreis pro Monat in Euro	5,00		
		HT	NT
Arbeitspreis pro verbrauchte Kilowattstunde in Cent/kWh		26,54	19,29
<b>Erläuterung zu der Zusammensetzung des Allgemeinen Preises und zu den tatsächlich einfließenden Kostenbelastungen</b>			
In Ihrem Endpreis sind 19% Umsatzsteuer enthalten. Der Allgemeine Preis vor Umsatzsteuer (netto) beträgt:			
Verbrauchsunabhängiger Grundpreis pro Jahr in Euro			
Grundpreis pro Monat in Euro	4,20		
		HT	NT
Arbeitspreis pro verbrauchte Kilowattstunde in Cent/kWh		22,302	16,211
<b>In den Netto-Endpreis fließen ein:</b>			
	<b>Euro/Jahr</b>	<b>Cent/kWh</b>	
		HT	NT
Stromsteuer		2,05	2,05
Konzessionsabgabe (Wegenutzungsgeld an Gemeinden)		0,11	0,11
Umlage nach Erneuerbare-Energien-Gesetz		6,405	6,405
Aufschlag nach Kraft-Wärme-Kopplungsgesetz		0,280	0,280
Umlage nach § 19 Absatz 2 der Stromnetzentgeltverordnung		0,305	0,305
Umlage nach § 17f Absatz 5 des Energiewirtschaftsgesetzes		0,416	0,416
Umlage nach § 18 der Verordnung zu abschaltbaren Lasten		0,005	0,005
Als Entgelte des Netzbetreibers fließen ein:			
Netzentgelt pro Kilowattstunde		1,74	1,74
Verbrauchsunabhängiger Grund- und Abrechnungspreis Netz	28,00		
Messstellenbetrieb (wenn vom Netzbetreiber durchgeführt)	31,08		
Messung (wenn vom Netzbetreiber durchgeführt)			
Saldo der genannten einfließenden Kostenbelastungen:	59,08	11,311	11,311
Rechnerisch ergibt sich damit als Grundversorgeranteil für die vom Grundversorger erbrachten Leistungen (Beschaffung und Vertrieb einschließlich Marge):			
am verbrauchsunabhängigen Grundpreis pro Jahr	-8,68		
am Arbeitspreis pro verbrauchte Kilowattstunde		10,991	4,90

<b>Komfortwärme eins</b>			
Verbrauchsunabhängiger Grundpreis pro Jahr in Euro			
Grundpreis pro Monat in Euro	10,10		
		HT	NT
Arbeitspreis pro verbrauchte Kilowattstunde in Cent/kWh		28,38	19,29
<b>Erläuterung zu der Zusammensetzung des Allgemeinen Preises und zu den tatsächlich einfließenden Kostenbelastungen</b>			
In Ihrem Endpreis sind 19% Umsatzsteuer enthalten. Der Allgemeine Preis vor Umsatzsteuer (netto) beträgt:			
Verbrauchsunabhängiger Grundpreis pro Jahr in Euro			
Grundpreis pro Monat in Euro	8,49		
		HT	NT
Arbeitspreis pro verbrauchte Kilowattstunde in Cent/kWh		23,852	16,211
<b>In den Netto-Endpreis fließen ein:</b>			
	<b>Euro/Jahr</b>	<b>Cent/kWh</b>	
		HT	NT
Stromsteuer		2,05	2,05
Konzessionsabgabe (Wegenutzungsgeld an Gemeinden)		1,59	0,11
Umlage nach Erneuerbare-Energien-Gesetz		6,405	6,405
Aufschlag nach Kraft-Wärme-Kopplungsgesetz		0,280	0,280
Umlage nach § 19 Absatz 2 der Stromnetzentgeltverordnung		0,305	0,305
Umlage nach § 17f Absatz 5 des Energiewirtschaftsgesetzes		0,416	0,416
Umlage nach § 18 der Verordnung zu abschaltbaren Lasten		0,005	0,005
Als Entgelte des Netzbetreibers fließen ein:			
Netzentgelt pro Kilowattstunde		4,35	1,74
Verbrauchsunabhängiger Grund- und Abrechnungspreis Netz	28,00		
Messstellenbetrieb (wenn vom Netzbetreiber durchgeführt)	31,08		
Messung (wenn vom Netzbetreiber durchgeführt)			
Saldo der genannten einfließenden Kostenbelastungen:	59,08	15,401	11,311
Rechnerisch ergibt sich damit als Grundversorgeranteil für die vom Grundversorger erbrachten Leistungen (Beschaffung und Vertrieb einschließlich Marge):			
am verbrauchsunabhängigen Grundpreis pro Jahr	42,80		
am Arbeitspreis pro verbrauchte Kilowattstunde		8,451	4,90

Die staatlich veranlassten Preisbestandteile sind auf der **Informationsplattform der deutschen Übertragungsnetzbetreiber** ([www.netztransparenz.de](http://www.netztransparenz.de)) veröffentlicht.